

30% DE DESCUENTO EN FARMACIAS

30% de descuento en medicamentos recetados por accidentes o enfermedades no crónicas.



Hasta 10 eventos por año.



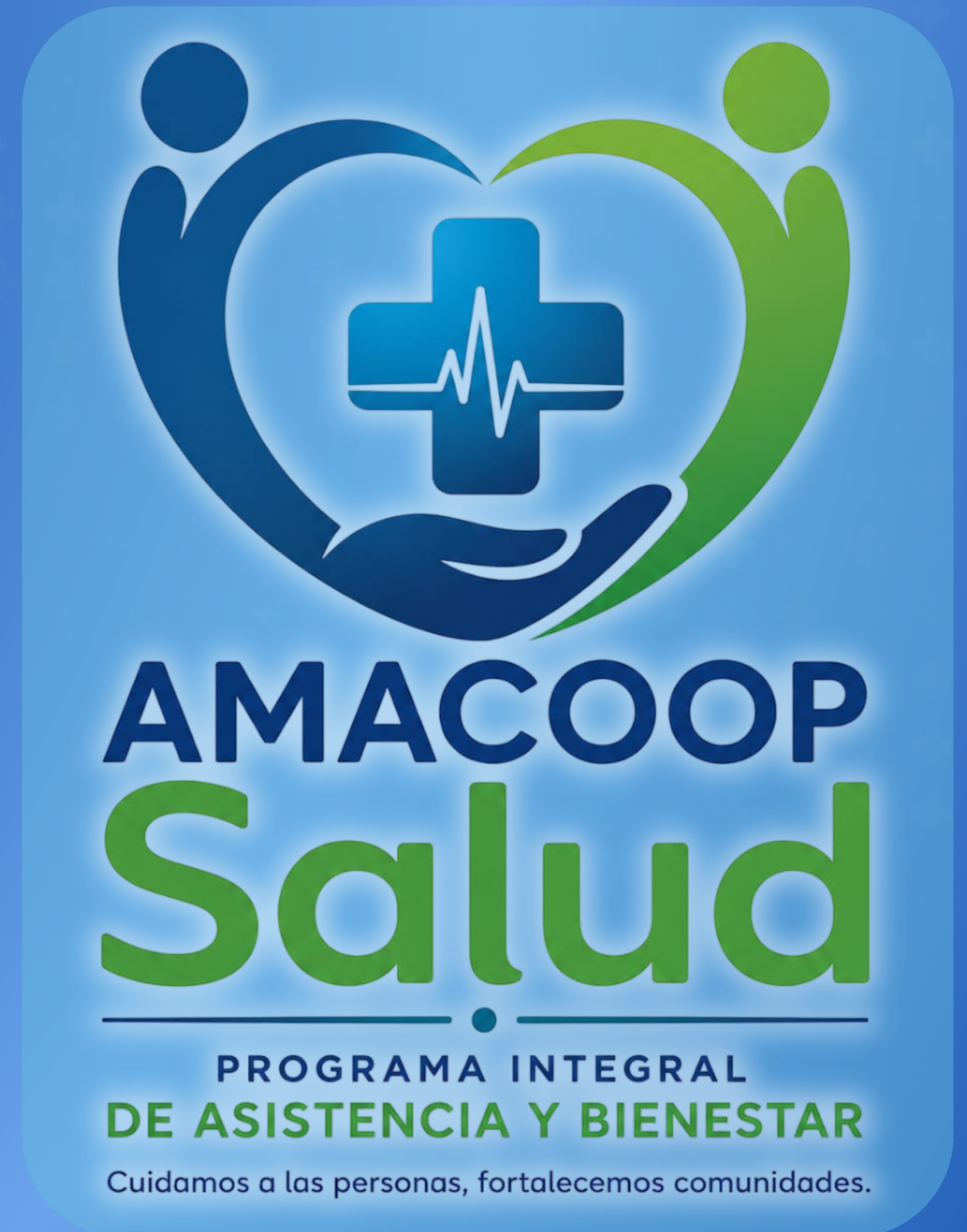
Hasta \$70.000 por receta.



Tope anual de \$210.000.-



**POR \$4000.- FINALES
ACCEDES TAMBIÉN A
TODOS ESTOS BENEFICIOS**



AMACOOOP SALUD

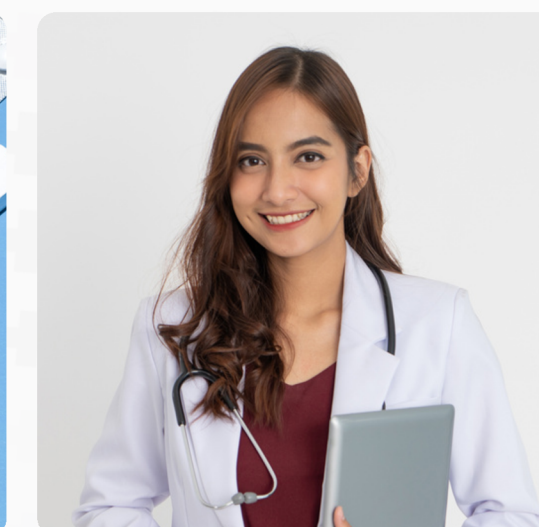
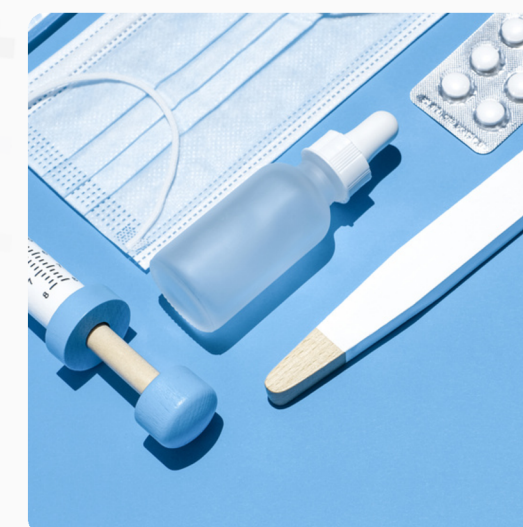
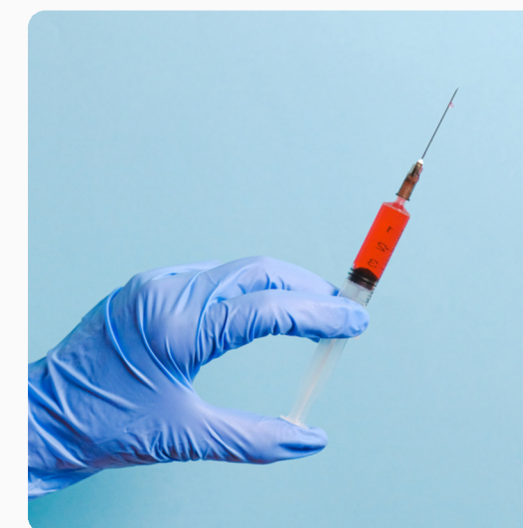
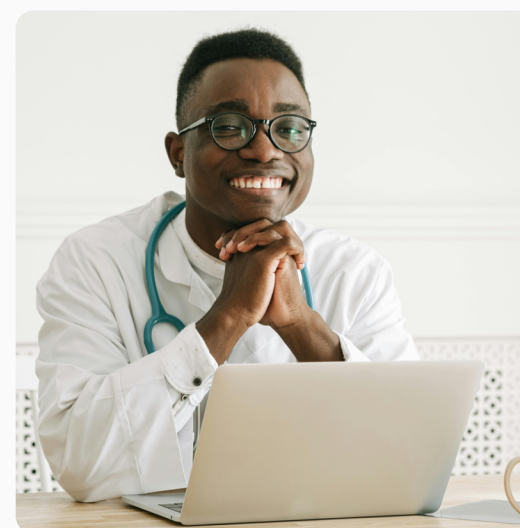
PROGRAMA INTEGRAL DE ASISTENCIA Y BIENESTAR

Tu salud protegida, tu vida más simple

Con AMACOOOP Salud accedés a una red de servicios pensada para acompañarte cuando más lo necesitás, brindándote respaldo, asistencia y orientación médica sin complicaciones. Un plan diseñado para que vos y tu familia cuenten con soluciones prácticas, atención profesional y cobertura complementaria que aporta tranquilidad todos los días del año.

Más beneficios, más tranquilidad por muy poco

Por ser socio de AMACOOOP, podés sumar el Plan Médico Integral por solo \$2.000 mensuales. De esta manera, con una inversión final de **\$4.000** por mes (cuota social + plan médico), accedés a una amplia cobertura de servicios de asistencia, consultas, acompañamiento y beneficios que te ayudan a resolver situaciones cotidianas de salud de forma simple, rápida y accesible, cuidando tu bienestar y el de tu familia durante todo el año.





CENTRAL DE TURNOS MÉDICOS

Accedé de manera simple y ágil a la gestión de turnos con médicos y especialistas.

- Gestión de turnos con médicos clínicos y especialistas.
- Incluye especialidades como cardiología, ginecología, pediatría y traumatología.
- Hasta \$50.000.- por evento.
- Hasta 12 eventos al año.



TELEMEDICINA

REALIZÁ CONSULTAS MÉDICAS A DISTANCIA DE FORMA RÁPIDA Y SEGURA, SIN NECESIDAD DE TRASLADARTE. UN SERVICIO PRÁCTICO QUE TE PERMITE RECIBIR ORIENTACIÓN PROFESIONAL CUANDO LA NECESITÁS.

- Consultas médicas telefónicas con profesionales de la salud.
- Orientación médica inicial.
- Información sobre medicamentos y temas relacionados a la salud.
- Sin límite de costo por evento.
- Hasta 12 eventos al año.



TRASLADO EN AMBULANCIA POR ACCIDENTE



Traslado terrestre a Centro hospitalario más cercano.



Disponible las 24hs. en todo el país.



Sin límite de costo por evento.



Sin límites de eventos



SEGUNDA OPINIÓN MÉDICA

1



Consulta con médicos especialistas, para obtener una segunda opinión, sobre diagnósticos y tratamientos.

2



Sin límite de costo por evento.

3



Hasta dos eventos por año.



- Orina completa.
- Ecografía abdominal.
- Ecografía con informe.
- Ecocardiograma con Eco Color.
- Hemograma completo.
- Glucemia.
- Creatininemia.
- Hepatograma completo.
- HDL.
- LDL.
- Triglicéridos.
- Uricemia.
- TSH..



CHEQUEO MEDICO ANUAL

Incluye una vez al año cada una de las siguientes prácticas





DESCUENTO EN FARMACIAS

- 30% de descuento en medicamentos recetados por accidentes o enfermedades no crónicas.
- Hasta \$70.000 por receta.
- Hasta 10 eventos por año.
- Tope anual de \$210.000.



CUIDADO AL PACIENTE

RECIBÍ ATENCIÓN MÉDICA Y DE ENFERMERÍA EN TU DOMICILIO, JUNTO CON CUIDADOS PROLONGADOS Y ACOMPAÑAMIENTO NOCTURNO PARA QUE VOS Y TU FAMILIA CUENTEN CON EL RESPALDO NECESARIO DURANTE LA RECUPERACIÓN.

Médico/a y enfermero/a domicilio:

- Envío de médico y/o enfermero al domicilio ante enfermedad o padecimiento agudo.
- Sin límite de costo por evento.
- Hasta 3 eventos por año.

Cuidados Prolongados y Acompañante Nocturno:

- Atención continua y acompañamiento durante la noche.
- Hasta \$50.000 por noche.
- Hasta 7 noches por evento.
- Hasta 2 eventos por año.





AMACOOOP
Salud

PROGRAMA INTEGRAL
DE ASISTENCIA Y BIENESTAR

Cuidamos a las personas, fortalecemos comunidades.

COMUNÍCATE CON NOSOTROS



2944 621853



@mutualamacoop



@mutualamacoop

www.amacoop.com.ar